

**17 avril 2018**  
**AVENANT Numéro 1**  
**A L'AVIS DE COURSE**

**Coupe Nouvelle Aquitaine Banque Populaire 2018**

**Dates complètes : 2 et 3 juin 2018**

**Lieu : Hendaye, Socoa, Anglet**

**Autorité Organisatrice (OA) : CDVoile64**

**Grade 5 A – 5 B**

**Série :** 420, AD23, AD2D, AD33, AD3D, CL1, CLM, EUR, FCQS, FIN, IND, INQ, LAR, LAS, LAS4, MCR, MIJI, OBIC, OP57, OPTI, RSFD, OKVI, RSBC, 15.5, B293, CLA, FK14, INC, RCB, RCO, RSX, SL16

**Le chapitre 13 est remplacé par :**

**13. SITUATION DU PLAN D'EAU - HORAIRE DES MAREES**

La répartition des flottes est la suivante (voir aussi plan de situation en annexe) :

- Handi, VRC, catamarans, dériveurs(hors OPTI et OpenBic) et quillards de sport au Centre Nautique d'Hendaye, boulevard de la baie de Txingudi, 64700 Hendaye : 420, AD23, AD2D, AD33, AD3D, CL1, CLM, EUR, FCQS, FIN, IND, INQ, LAR, LAS, LAS4, MCR, MIJI, OP57, RSFD, 15.5, CLA, FK14, INC, SL16
- Kite port de Sokoburu, 64700 Hendaye : OKVI, RSBC
- Opti Open Bic et Planches à voile sur le Parking dériveur de Socoa, 64500 Saint Jean de Luz : OBIC, OPTI, B293, RCB, RCO, RSX

Port de	Baies de	Date	Basse mer	Pleine mer	Coefficient
Saint Jean de Luz	-	02/06/2018	13h33	19h45	71
Saint Jean de Luz	-	03/06/2018	14h11	08h04	64

**Le chapitre 14 est ajouté :**

**14. Participation au dispositif de sécurité.**

Les entraineurs qui le souhaitent peuvent s'inscrire dans le dispositif de sécurité au comptoir des inscriptions. Ils bénéficieront du remplissage de leur nourrice (25 litres max) le samedi soir.

Le annexes suivantes annulent et remplacent :

## ZONES DE COURSE



Vue d'ensemble des Ronds

## HENDAYE (Handi, VRC, Kite, Dériveurs et Quillards)

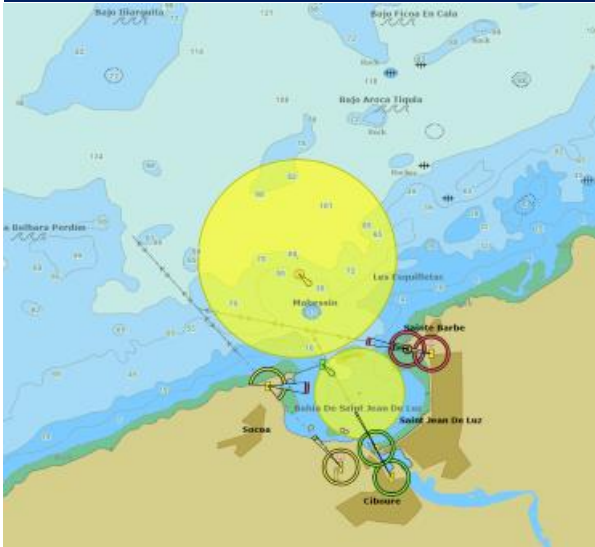


**Zone de Course Hendaye** : 420, AD23, AD2D, AD33, AD3D, CL1, CLM, EUR, FCQS, FIN, IND, INQ, LAR, LAS, LAS4, MCR, MIJI, OP57, RSFD15.5, CLA, FK14, INC, RCB, RCO, RSX, SL16, OKVI, RSBC



**Mise à l'eau Hendaye** : 420, AD23, AD2D, AD33, AD3D, CL1, CLM, EUR, FCQS, FIN, IND, INQ, LAR, LAS, LAS4, MCR, MIJI, OP57, RSFD15.5, CLA, FK14, INC, RCB, RCO, RSX, SL16, OKVI, RSBC

## SOCOA (Planche à Voile et Opti/OpenBic)



**Zone de Course Socoa : OBIC, OPTI, B293,**



**Mise à l'eau Socoa : OBIC, OPTI, B293,**