

AVIS DE COURSE

COUPE NOUVELLE AQUITAINE BANQUE POPULAIRE 2019

25 et 26 mai 2019

Royan – Meschers – Saint Georges de Didonne



LIGUE DE VOILE NOUVELLE AQUITAINE

Grade 5 A

OPTIMIST-CATAMARAN-OPEN BIC-DOUBLE-SOLITAIRE-MINIJ-HANSA
J80-OPEN 5.70

La mention « [DP] » dans une règle de l'AC signifie que la pénalité pour une infraction à cette règle peut, à la discrétion du jury, être inférieure à une disqualification.

1. REGLES

La régata sera régie par :

- 1.1 Les règles telles que définies dans *Les Règles de Course à la Voile* (RCV 2017-2020)
- 1.2 Les règlements fédéraux.
- 1.3 Le règlement sportif et ses annexes de la Ligue de Voile Nouvelle-Aquitaine.

2. PUBLICITE DE L'EPREUVE [DP]

Les bateaux peuvent être tenus d'arborer la publicité choisie et fournie par l'AO.

3. ADMISSIBILITE ET INSCRIPTION

- 3.1 La régata est ouverte à tous les bateaux IND et INC - CATAMARAN- QUILLARD DE SPORT- SOLITAIRE-DOUBLE- WINDSURF-MINIJ-HANSA. -J80 – OPEN 5.70.
- 3.2 Les bateaux admissibles peuvent s'inscrire en complétant le formulaire joint et en l'envoyant accompagné des frais d'inscription requis, à :

Club	Téléphone	Adresse mail	site
Saint Georges de Didonne	05 46 05 65 14	accueil@stgeorgesvoiles.fr	http://www.stgeorgesvoiles.fr
Club Nautique de Meschers	05 46 02 56 26	cercle-nautique.meschers@wanadoo.fr	
Régates de Royan	05 46 05 44 13	regates.royan@wanadoo.fr	http://www.regatesderoyan.com

3.3 Adresses pour l'envoi des formulaires d'inscription

Club	Téléphone	Adresse
Saint Georges de Didonne	05 46 05 65 14	Neau Nicolas BASE DE VOILE 1 BOULEVARD DU GENERAL FRENAL 17110 ST GEORGES DE DIDONNE
Club Nautique de Meschers	05 46 02 56 26	LACHEAU Jean-Claude 3 PLACE DE VERDUN 17132 MESCHERS SUR GIRONDE
Régates de Royan	05 46 05 44 13	Régates de Royan Promenade Pierre Dugua de Mons 17200 ROYAN

3.4 Les concurrents (chaque membre de l'équipage) possédant une licence FFVoile doivent présenter au moment de leur inscription :

- leur licence Club FFVoile mention « compétition » valide attestant la présentation préalable d'un certificat médical de non contre-indication à la pratique de la voile en compétition

- ou leur licence Club FFVoile mention « adhésion » ou « pratique » accompagnée d'un certificat médical de non contre-indication à la pratique de la voile en compétition datant de moins d'un an,

- une autorisation parentale pour les mineurs
- si nécessaire, l'autorisation de port de publicité
- le certificat de jauge ou de conformité

4. DROITS A PAYER :

28 € pour les doubles et 14€ pour les Solitaires

Date limite des inscriptions le 12 Mai passée cette date le droit d'inscription sera majoré de 10 euros par coureur

5. PROGRAMME

Programme	Date	Heure
Confirmation des Inscriptions	25-05-2019	9h00
Clôture des inscriptions	25-05-2019	12h00
Jauges et contrôles	25-05-2019	9H00 à 12h00

Date	Heure du 1 ^{er} signal d'avertissement	Classes
25-05-2019	13h00	toutes
26-05-2019	10h00	toutes

5.4 Le dernier jour de la régate, aucun signal d'avertissement ne sera donné après : 13H

6. INSTRUCTIONS DE COURSE

Les instructions de course seront :

- Afficher suivant les prescriptions fédérales

7. LES PARCOURS

7.1 Les parcours seront de type technique.

7.2 L'emplacement de la zone de course est défini en annexe.

8. SYSTEME DE PENALITE

La RCV 44.1 est modifiée de sorte que la pénalité de deux tours est remplacée par la pénalité d'un tour.

9. CLASSEMENT

9.1 1 course devra être validée pour valider la Coupe Nouvelle-Aquitaine Banque Populaire

9.2 (a) Quand moins de 3 courses ont été validées, le classement général d'un bateau dans sa série sera le total de ses scores dans toutes les courses.

(b) Quand 4 courses ou plus ont été validées, le classement général d'un bateau sera le total de toutes ses courses en retirant sont plus mauvais score.

10. COMMUNICATION RADIO [DP]

Excepté en cas d'urgence, un bateau qui est en course ne doit ni émettre ni recevoir de données vocales ou de données qui ne sont pas disponibles pour tous les bateaux.

11. PRIX

Des prix seront distribués en présence des participants le dimanche 26 mai à 16 heures à l'espace Cordouan - Rue Henri Dunan - à Royan.

12. DECISION DE COURIR

La décision d'un concurrent de participer à une course ou de rester en course relève de sa seule responsabilité. En conséquence, en acceptant de participer à la course ou de rester en course, le concurrent décharge l'AO de toute responsabilité en cas de dommage (matériel et/ou corporel).

13. INFORMATIONS COMPLEMENTAIRES

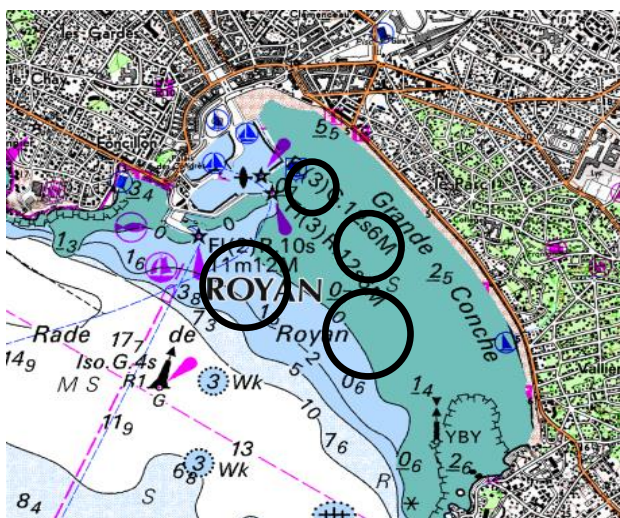
Pour toutes informations complémentaires, veuillez contacter :

13. SITUATION DU PLAN D'EAU - HORAIRE DES MAREES

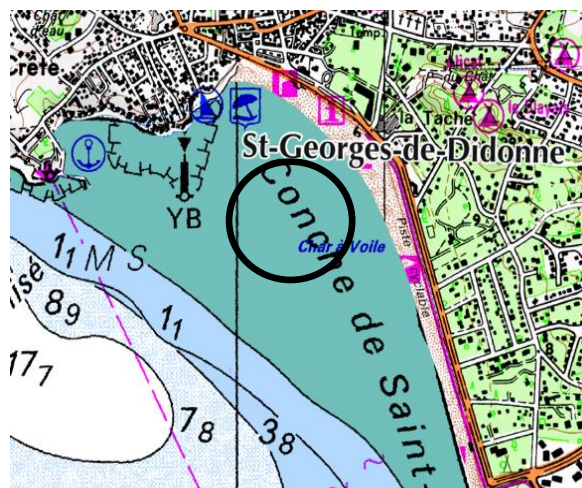
Date	Heure	Hauteur	Coeff.
Sam. 25	03h48	1,99m	
	10h10	4,26m	47
	16h11	2,26m	
	22h37	4,45m	42
Dim. 26	04h43	2,19m	
	11h21	4,12m	38
	17h16	2,43m	
	23h44	4,33m	36

ZONE DE COURSE

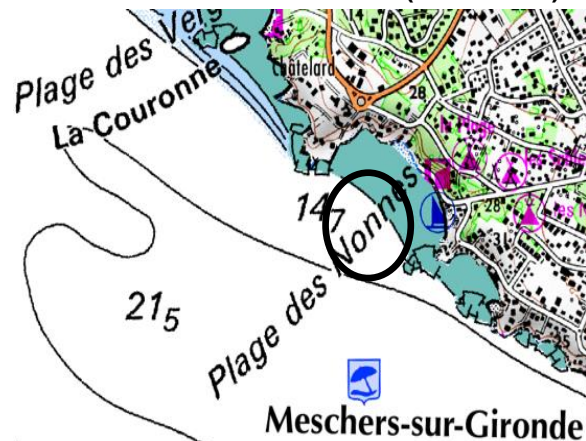
ROYAN
(Double-Solitaire-Optimist-Open Bic Hansa- Minij)



SAINT GEORGES DE DIDONNE
(Windsurf)

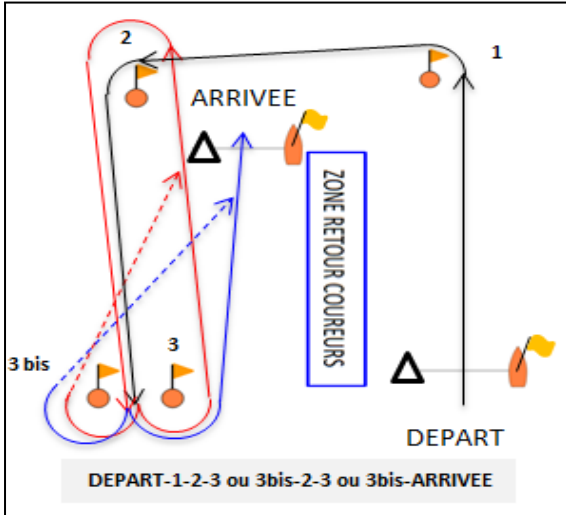


MESCHERS SUR GIRONDE (Catamaran)

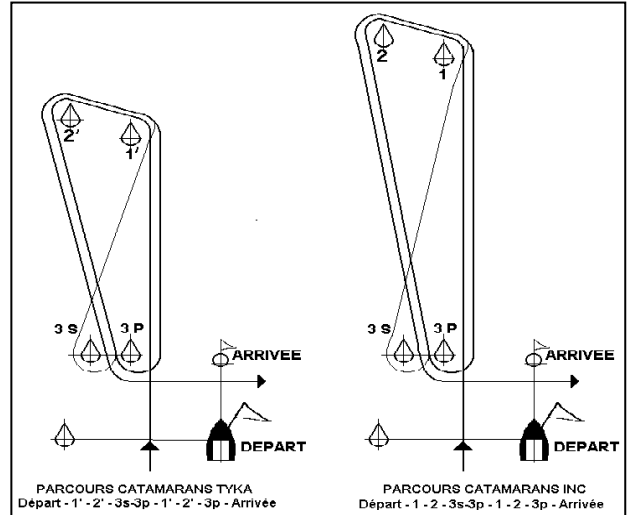


ANNEXE PARCOURS

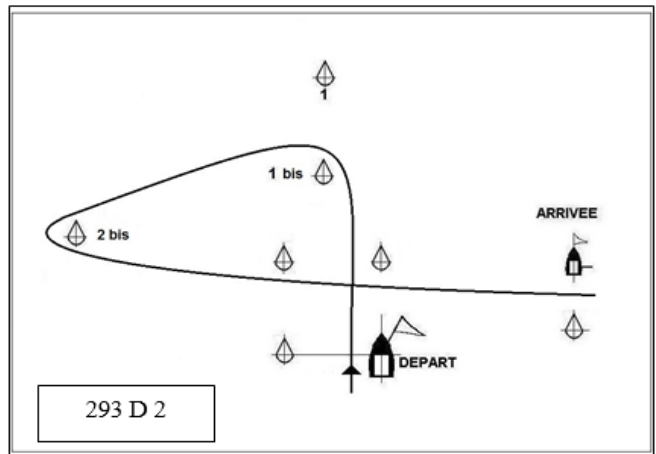
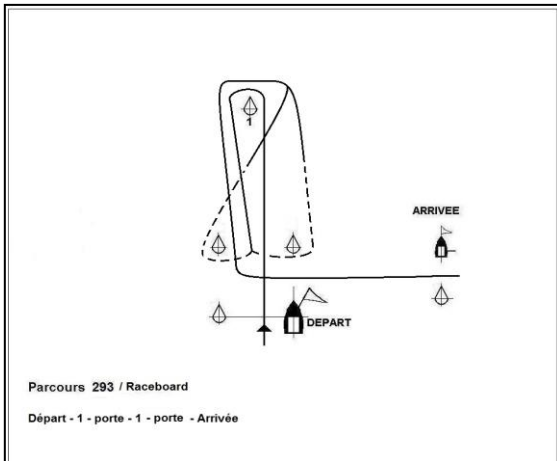
OPTIMIST- OPEN BIC



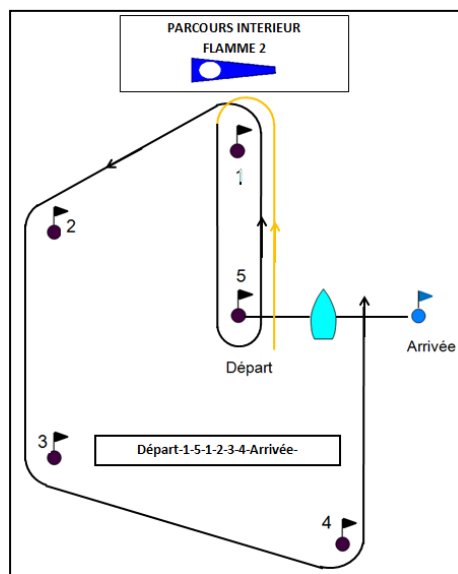
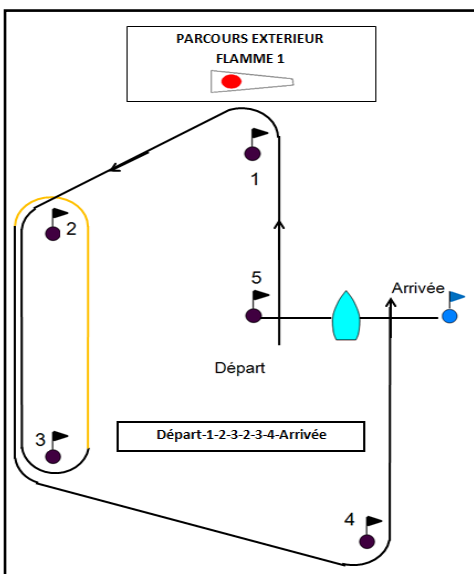
FK 14-INC-KL15.5-SL 16-NACRA 15



WINDSURF



DOUBLE – SOLITAIRE



OPEN 5.70–J 80-MINIJ-HANSA

